

# Rødehavet 2013



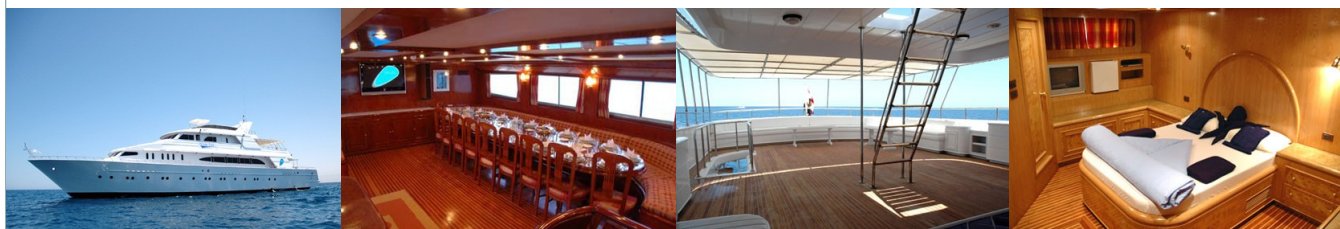
## Northern Wrecks & Reefs, 6-13 Maj

Tag med Silkeborg Frømandsklub til Rødehavet, og oplev vragsdyk i verdensklasse

En nord/vragsafari byder på noget for alle dykkere da den er en perfekt kombination af koralrev og vragsdykning.

Udover farvestrålende koralrev som Ras Mohamed nationalpark går en klassisk nord/vragsafari også til de mest berømte vrags i Rødehavet – ja endda nogle af de mest berømte vrags i verden. Dyk f.eks. på de 4 vrags ved Abu Nuhas, Rosalie Möller, Dunraven og selvfølgelig det imponerende Thistlegorm.

En liveaboard er den mest effektive og afslappende form for dykkerferie man kan forestille sig. Her skal du ikke lave andet end at dykke, spise, slappe af og sove. Besætningen på liveaboard både sørger for at du får den bedste ferie du kan forestille dig og at du er klar til at hoppe i vandet på det helt rigtige tidspunkt på det helt rigtige sted.





# Rødehavet 2013



Dagsprogram (forbehold for ændringer):

**Dag 1: Fly fra Danmark og transfer til båden.**

**Dag 2: Afsejling, checkdyk, dykning resten af dagen.**

Shaab El Erg, Abu Nuhas Wreck, Abu Nuhas Lagoon

**Dag 3: 3-4 dyk.**

Abu Nuhas Wreck, Dunraven, Beacon Rock

**Dag 4: 3-4 dyk.**

Thistlegorm, Thistlegorm, Thistlegorm

**Dag 5: 3-4 dyk.**

Shag Rock/Kingston, Ulysses, Bluff Point, Barge

**Dag 6: 3-4 dyk.**

Rosalie Moller, Umm Usk, Siyul

**Dag 7: 2 dyk og indsejling til havn.**

Poseidon Reef, El Miniya

**Dag 8: Transport til lufthavnen og hjemrejse.**

Inkluderet:

- Fly: Billund - Hurghada t/r
- 8 dages/7 nætters liveaboard
- 3-4 dyk om dagen
- Alle måltider på liveaboard
- Sodavand/vand/kaffe/te
- Alle transfers
- Mad ombord på flyet
- Tank & bly
- Visum

Ikke inkluderet:

- Nitrox (60 € per person per uge)

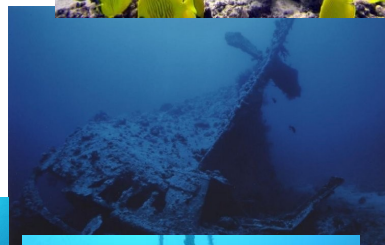
# Rødehavet 2013



## Forudsætninger:

PADI OWD, CMAS\* eller tilsvarende.

Mindst 30 loggede dyk.



Tilmelding senest: 31/12-2012, Betaling senest: 31/1-2013

Pris: Ca 9.000 kr

Der rejses med Kingfish Dive and travel, se evt mere på deres hjemmeside.

E-mail: [ole@aggerholm.org](mailto:ole@aggerholm.org) Telefon 20 23 10 00